

消耗品

オプション

較正用ガスカートリッジ



専用プリンタ



アラームポール



アクセサリキット



クリーニングキット



専用架台



仕様

項目	仕様
センサ	tcPO ₂ /tcPCO ₂ センサ、電極部外径19mm
tcPO ₂ 測定値表示	0~800mm Hg(赤色、大型LED表示)
tcPCO ₂ 測定値表示	0~200mm Hg(橙色、大型LED表示)
センサ温度	37℃~45℃(0.5刻み)、OFF
較正	自動較正(スイッチ操作不要)、専用ガスカートリッジ使用
装着タイマ	0~24時間(30分刻み)*自動スタート機能装備
サマリ記録機能	記録時間最大24時間*ヒストグラム機能装備
警報機能	温度異常、上下限異常、装着タイマ、較正エラー、ガス供給異常、その他
外部出力	デジタル出力(専用プリンタ[オプション]用) アナログ出力(tcPO ₂ ,tcPCO ₂ ,センサヒータ電力) 外部警報出力
電源定格	AC100V±10%、50/60Hz、40VA バッテリー:Ni-cd電池内蔵(フル充電で約1時間使用可)
保護の形式と程度	クラスⅠ、BF型
寸法	260mm×330mm×140mm(ゴム足を除く)
重量	約6kg

〈診療報酬点数〉

経皮的血液ガス分圧測定
 イ.1時間以内又は1時間につき100点
 ロ.5時間を超えた場合(1日につき)600点
 経皮的血液ガス分圧測定は循環不全及び呼吸不全があり、酸素療法を行う必要のある新生児についてのみ算定でき、測定するガス分圧の種類にかかわらず所定点数により算定する。

(医療機器承認番号20100BZZ01402000)

経皮血液ガスモニタ
 経皮O₂/CO₂ガスモニタ
PO-850A



製造販売元

新生電子株式会社

〒660-0805 兵庫県尼崎市西長州町2丁目6-25
 TEL:06-6489-0079 FAX:06-6489-4951
 ホームページアドレス <http://www.shinsei-denshi.co.jp>

販売店

- ご使用に際しては取扱説明書をよくお読み下さい。
- 改良のため予告なしに外觀・仕様等を変更する場合があります。

経皮O₂/CO₂ガスモニタ PO-850A



PO-850Aは、御好評いただいておりますPO-850のセンサ温度を37℃～45℃(0.5刻み)、OFFと広範囲で測定できるように設定し、較正值も自動変更機能を追加いたしました。また医療現場のドクター及びナースの御要望を集約し、機能・操作性の改善を行い、オプション各種を取り揃え、更に使い易くいたしました。

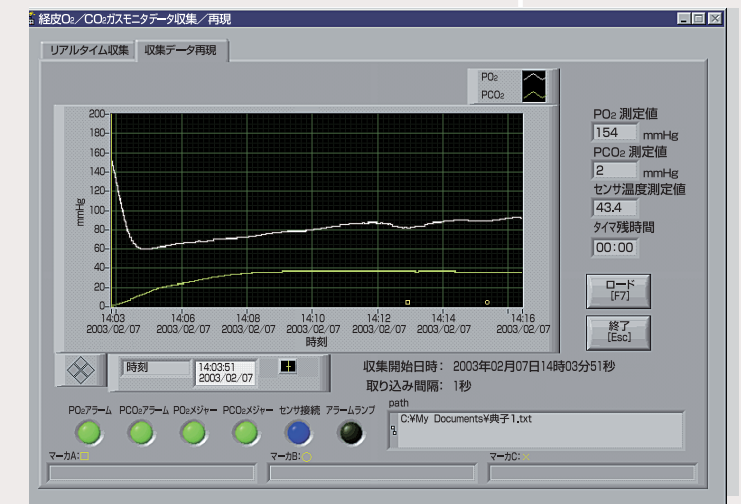


豊富で便利な各種機能

- データ解析に有用な最大24時間の長時間サマリ記録機能とヒストグラム印字機能
- くっきり鮮やかなtcPO₂,tcPCO₂波形トレンド表示機能
- スイッチ操作の不要な自動タイマスタート機能
- アラーム音にメロディー音も選べるアラーム音セレクト機能
- 不要な測定値の表示を消せる、tcPO₂,tcPCO₂単一測定機能
- センサの日常管理が容易になる新膜交換間隔管理機能
- 患者搬送時や停電の際に便利な内蔵充電式バッテリー

データ収集用ソフトの用意

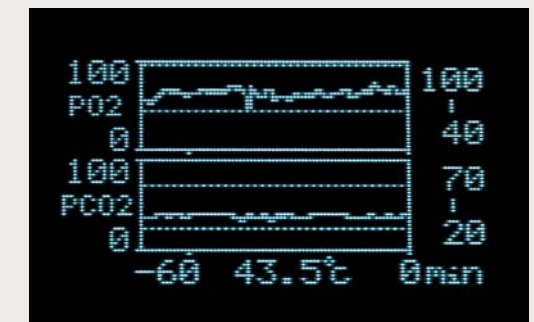
データをリアルタイムにパソコンに取り込み、収集したデータの再現及び自己解析が自由自在なソフトを、オプションで用意しました。



洗練された自動較正機能

較正は1種類の較正ガスでのワンポイントキャリブレーションを採用し、較正時間が大変短く、日常の管理が容易です。

較正スポットにセンサを置くだけで、較正が自動的に行えます。また、センサスタンバイ機能を備え、較正スポットにセンサを置いておけば、常に測定可能な状態に保ちます。操作も簡単で、一旦必要な項目を設定すれば、ほとんどスイッチにふれることなくモニタリングが行えます。



明るく見やすい表示

表示部には大型カラー発光ダイオードと明るい蛍光グラフィック表示を採用。遠くからでも、また、暗いところでもはっきりと表示が読みとれます。



取り扱い簡単、信頼性の高いセンサ

1本のセンサでtcPO₂とtcPCO₂を同時に測定できます。その上直径19mmと小型でコードが柔らかいため、患者への負担が少なく確実な装着を可能にします。また、膜交換も交換用ツールなどが不要で非常に簡単です。

安心の長期サポート体制

本体、センサとも国産製品のため、消耗品の供給やメンテナンスも安心。未永く安心してご使用いただけます。